

# ПРАВОСЛАВНЫЙ СВЯТО-ТИХОНОВСКИЙ ГУМАНИТАРНЫЙ УНИВЕРСИТЕТ (ПСТГУ)

ПСТГУ был создан в 1992 году, сначала как Православный Богословский институт.

С 2004г. Институт приобрел статус университета.



6

## Факультеты

- БОГОСЛОВСКИЙ ФАКУЛЬТЕТ
- ФАКУЛЬТЕТ ЦЕРКОВНЫХ ХУДОЖЕСТВ
- ФАКУЛЬТЕТ ЦЕРКОВНОГО ПЕНИЯ
- ИСТОРИКО-ФИЛОЛОГИЧЕСКИЙ ФАКУЛЬТЕТ
- ФАКУЛЬТЕТ ИНФОРМАТИКИ И ПРИКЛАДНОЙ МАТЕМАТИКИ
- ФАКУЛЬТЕТ ДОПОЛНИТЕЛЬНОГО ОБРАЗОВАНИЯ

## Институты

- ИНСТИТУТ ДИСТАНЦИОННОГО ОБРАЗОВАНИЯ
- БОГОСЛОВСКИЙ ИНСТИТУТ



2



1

## Училище

- ХОРОВОЕ УЧИЛИЩЕ

# БОГОСЛОВСКИЙ ФАКУЛЬТЕТ

## НАПРАВЛЕНИЯ ПОДГОТОВКИ

### БАКАЛАВРИАТ

- Теология
- Филология
- Социальная работа
- Религиоведение

### МАГИСТРАТУРА

- Теология
- Филология
- Религиоведение

### АСПИРАНТУРА

- Философия. Этика. Религиоведение
- Языкознание и литературоведение
- Православие



Больше о программах Богословского факультета [здесь](#)



# БОГОСЛОВСКИЙ ФАКУЛЬТЕТ



## ЧТО Я БУДУ ИЗУЧАТЬ?

- Античная и средневековая литература
- Ветхий и Новый Завет
- Догматическое богословие
- Европейские и восточные языки
- Иконоведение
- История древней Церкви
- История религий
- Каноническое право
- Памятники древнехристианской традиции
- Религиозная этика
- Русская церковная традиция
- Философия

## НАПРАВЛЕНИЯ ПОДГОТОВКИ

# ИСТОРИКО- ФИЛОЛОГИЧЕСКИЙ ФАКУЛЬТЕТ

### БАКАЛАВРИАТ

- Филология
- История
- Педагогическое образование

### МАГИСТРАТУРА

- Филология
- История
- Педагогическое образование

### АСПИРАНТУРА

- Языкознание и литературоведение
- Исторические науки и археология
- Образование и педагогические науки



Больше о программах Историко-филологического факультета [здесь](#)



# ЧТО Я БУДУ ИЗУЧАТЬ?

- История России и Мировая история
- Современный русский язык и литература
- История античной, средневековой и современной русской литературы
- Методика преподавания русского языка и литературы
- Стилистика языка
- Страноведение
- Современные европейские языки – английский, французский, итальянский, немецкий, испанский, португальский
- Деловая коммуникация на иностранном языке
- Педагогика
- Основы психологии и инклюзивного образования

## ИСТОРИКО- ФИЛОЛОГИЧЕСКИЙ ФАКУЛЬТЕТ



# ФАКУЛЬТЕТ ЦЕРКОВНОГО ПЕНИЯ



## НАПРАВЛЕНИЯ ПОДГОТОВКИ

### СПЕЦИАЛИТЕТ

- Художественное руководство академическим хором

### АСПИРАНТУРА

- Искусствоведение

Больше о программах Факультета церковного пения [здесь](#)



# ФАКУЛЬТЕТ ЦЕРКОВНОГО ПЕНИЯ

## ЧТО Я БУДУ ИЗУЧАТЬ?

- Богослужебный устав
- Вокальная подготовка
- Гармония русской музыки
- Дирижирование
- Знаменная нотация
- История русской духовной музыки
- Полифония
- Практика работы с хором
- Регентское мастерство
- Сольфеджио
- Хоровая аранжировка
- Церковно-певческий обиход





## НАПРАВЛЕНИЯ ПОДГОТОВКИ

### БАКАЛАВРИАТ

- История искусств
- Церковное шитье

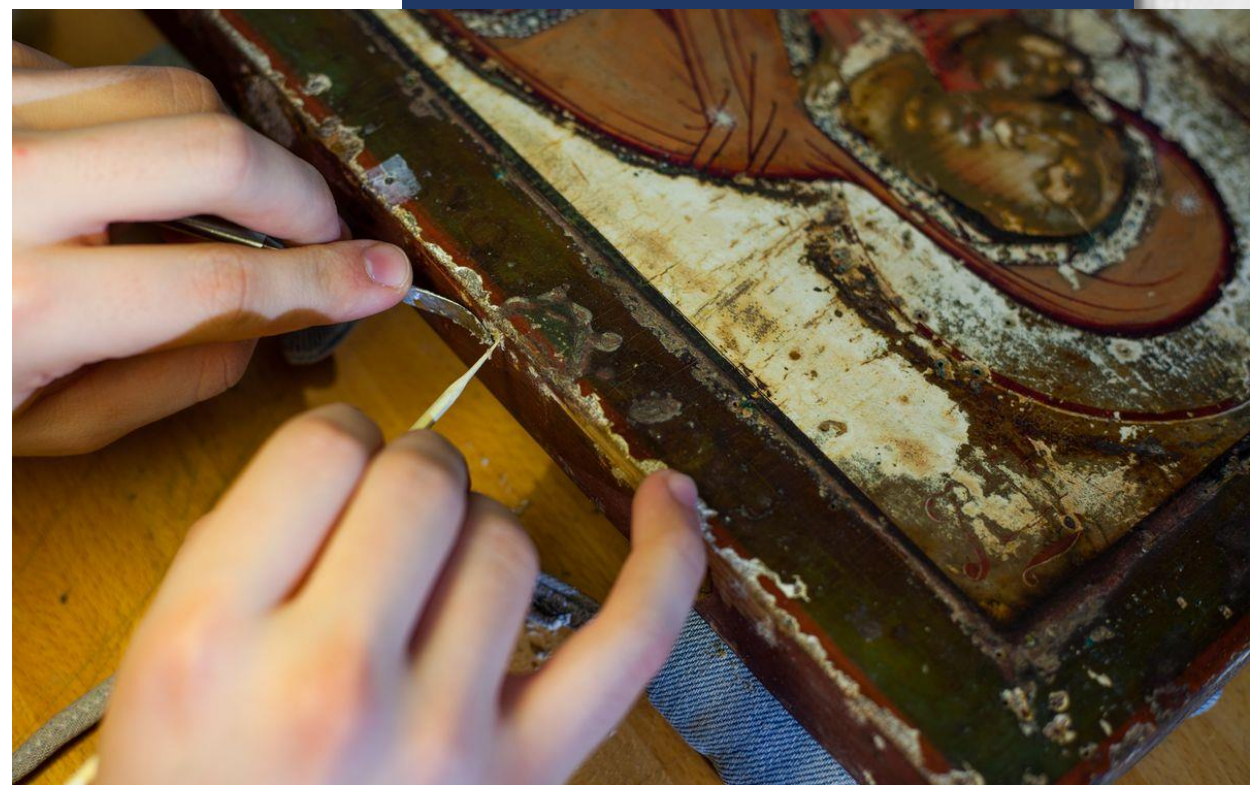
### СПЕЦИАЛИТЕТ

- Живопись

### МАГИСТРАТУРА

- История искусств

# ФАКУЛЬТЕТ ЦЕРКОВНЫХ ХУДОЖЕСТВ



Больше о программах Факультета церковных художеств [здесь](#)

# ФАКУЛЬТЕТ ЦЕРКОВНЫХ ХУДОЖЕСТВ



- Древнерусская церковная вышивка
- Европейское и русское искусство
- Живопись
- Иконописный рисунок

## ЧТО Я БУДУ ИЗУЧАТЬ?

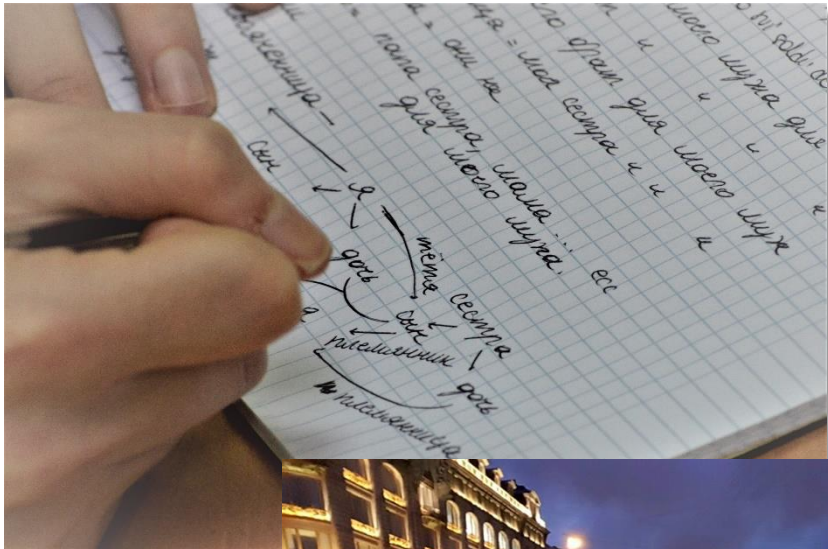
- История церковных облачений
- Методология и теория искусства
- Основы христианской иконографии
- Проектирование
- Реставрация масляной и темперной живописи



- Реставрация произведений искусства
- Техника монументальной живописи
- Технология и конструирование
- Церковное шитье



# РУССКИЙ ЯЗЫК КАК ИНОСТРАННЫЙ



продолжительность: **ОДИН СЕМЕСТР**

содержание курса:

- **ГРАММАТИКА**
- **РАЗГОВОРНАЯ РЕЧЬ**
- **ОРФОГРАФИЯ И ПУНКТУАЦИЯ**

требуемый уровень владения

русским языком: **A2 - B1**

По всем вопросам о программе обращаться [по адресу](#)



# УЧИТЬСЯ У НАС – ЭТО:



○ МЕРОПРИЯТИЯ  
УНИВЕРСИТЕТА



○ ПРАКТИКИ

○ ВОЛОНТЕРСТВО



○ БОГОСЛУЖЕНИЯ



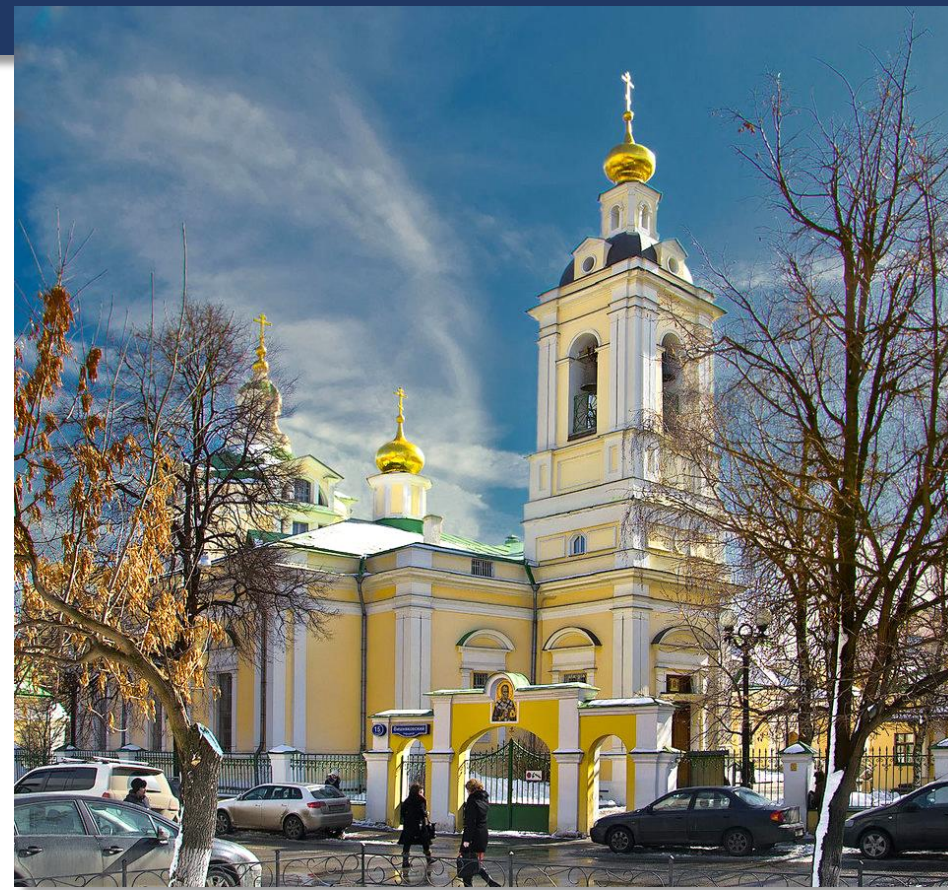


# КОРПУСА УНИВЕРСИТЕТА



ГЛАВНОЕ ЗДАНИЕ УНИВЕРСИТЕТА

 ЦВЕТНОЙ БУЛЬВАР



АДМИНИСТРАЦИЯ УНИВЕРСИТЕТА

 НОВОКУЗНЕЦКАЯ



# КОРПУСА УНИВЕРСИТЕТА

ФАКУЛЬТЕТ ЦЕРКОВНЫХ  
ХУДОЖЕСТВ



КИТАЙ-ГОРОД



ИСТОРИКО-ФИЛОЛОГИЧЕСКИЙ  
ФАКУЛЬТЕТ



ПЕРЕРВА

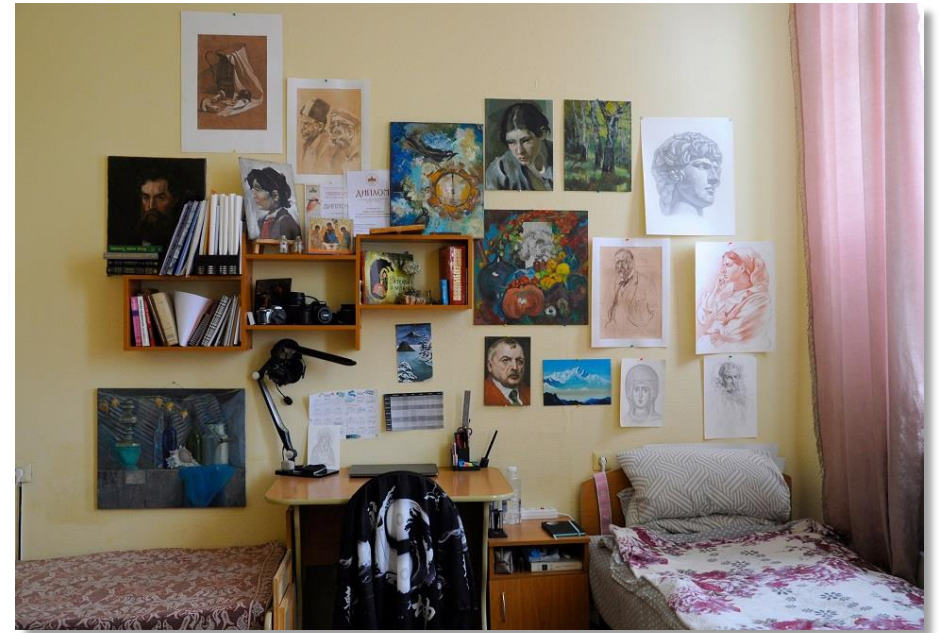


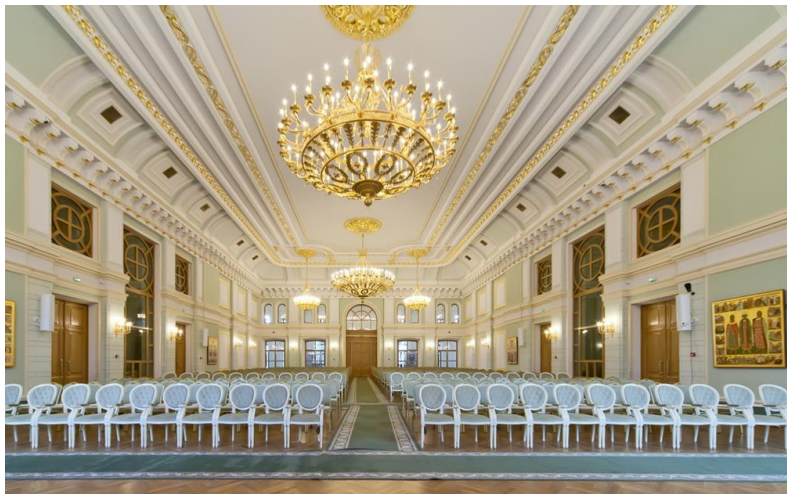
# РАЗМЕЩЕНИЕ

Университет оказывает содействие в получении студентами места в общежитии

Для студентов есть возможности для культурного и спортивного развития и отдыха:

- Часовня свт. Тихона
- Комната для занятий с фортепиано
- Студенческая гостиная с большим телеэкраном
- Университетская библиотека
- Читальный зал
- Тренажерный зал
- Трапезная (по будням)





# «СОБОРНАЯ ПАЛАТА»

КОНЦЕРТЫ В СОБОРНОЙ ПАЛАТЕ

В главном здании ПСТГУ в Соборной палате регулярно проходят концерты классической музыки

Узнать о предстоящих концертах можно на [сайте](#)

# ПОДАТЬ ЗАЯВКУ НА ОБУЧЕНИЕ ПО АКАДЕМИЧЕСКОЙ МОБИЛЬНОСТИ

1

## Сроки подачи документов

На осенний семестр:  
1 мая

На весенний семестр:  
1 октября

Подробнее: [здесь](#)

2

## Утверждение программ обучения

Выслать Application Form и Learning Agreement в Отдел организации международных проектов

3

## Оформление визы и Приглашения в Россию

Выслать заполненную Анкету для оформления Приглашения в Россию и отсканированную копию паспорта

Подробнее: [здесь](#)



# СВЯЗАТЬСЯ С НАМИ



по вопросам программ



Старший специалист  
Анастасия Трофимова  
Телефон: +7 965 258 86 98;  
email: trofimova.a@pstgu.ru



по вопросам визы



Начальник отдела  
Ксения Валериевна Сальнова  
Телефон: +7 905 548 99 35;  
email: salnova.k@pstgu.ru



**Спасибо за внимание!**